

État des lieux

Chiffres clés
Sociologie
Statistiques
Droit
Observatoire

Chiffres clés



Être parents aujourd'hui

Les chiffres parlent parfois mieux que les mots : voici quelques données sélectionnées parmi de nombreuses ressources, autant de balises pour mieux appréhender la diversité des réalités vécues par les parents aujourd'hui.

Généralités

Environ
15,9 millions
de parents d'enfants mineurs en France

(Source : recensement 2020, calculs Unaf)

Sur une génération*

87%  **et** **79%** 
des femmes **et** *des hommes*

ont eu un ou des enfants

(*née entre 1961 et 1965, données 2011 –
Source : France, portrait social | Insee)

1 famille sur 4

avec enfant(s) mineur(s) est une famille monoparentale

(Source : Insee 2024)

68%
des enfants vivent dans une famille « traditionnelle »

21%
des enfants vivent dans une famille monoparentale :
• 18 % avec leur mère
• 3 % avec leur père

11%
des enfants vivent dans une famille recomposée :
• 5 % avec leur mère
• 2 % avec leur père
• 4 % avec leur deux parents

Source : Insee, données recensement 2018

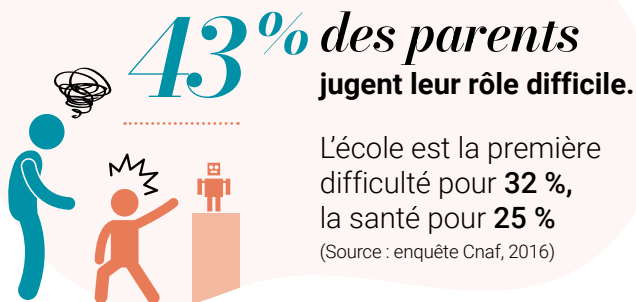
21% *des familles* avec enfant(s) mineur(s) ont trois enfants ou +
(Source : Insee 2021, données 2020)

Environ
30 000 enfants
vivent dans une famille homoparentale

(Source : HCFEA)

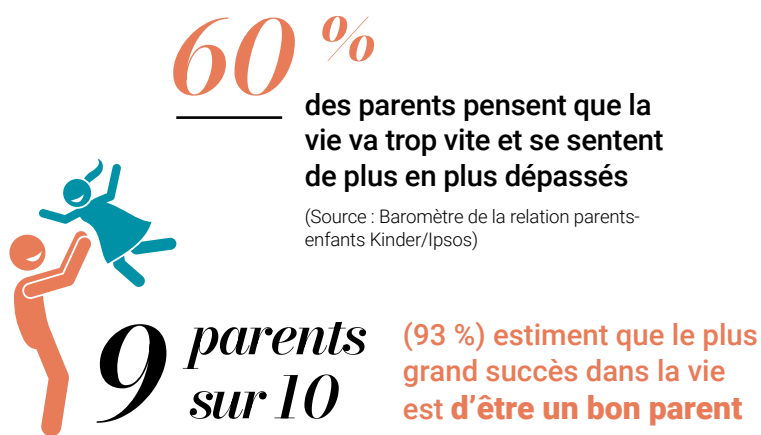
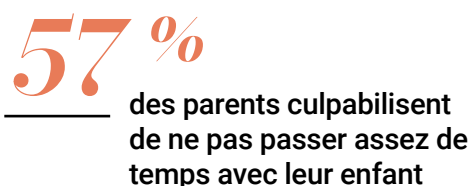
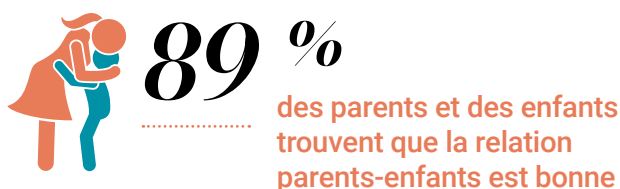


Le rôle de parent



Relation parents/enfants

(source : Baromètre de la relation parents-enfants Kinder/Ipsos)



Quotidien & niveaux de vie

Le taux de pauvreté des couples avec enfant(s) dont les 2 parents travaillent est **5 fois plus bas** que lorsqu'un des parents est sans emploi.

Par rapport aux couples sans enfant, les parents ont un niveau de vie médian inférieur de :

- 10%** pour 1 enfant
- 15%** pour 2 enfants
- 37%** pour 3 enfants

(Source : Rapport d'évaluation des politiques de Sécurité sociale - Familles 2024)

-103 €

c'est la baisse de salaire moyen des mères en couple après l'arrivée d'un enfant (baisse expliquée par la diminution du temps de travail)

(Source : Insee référence, 2022)

67%

des familles monoparentales dont le parent est sans emploi sont pauvres, contre **19,8%** lorsque le parent est en emploi.



En 2010, les femmes consacraient **2 fois** plus de temps aux activités parentales que les hommes



I Temps moyens par jour consacrés aux activités parentales (en minutes)

	Femmes	Hommes	Ensemble
Soins à l'enfant	53	20	38
Déplacements de l'enfant	19	10	15
Sociabilité et loisirs de l'enfant	13	11	12
Dont jeux à domicile	7	8	8
Aide au travail scolaire de l'enfant	7	3	5
Total	93	44	70

(Source : Insee, enquête Emploi du temps 2010.)